

# Itinéraire d'artiste(s) Coopération 2018

BREST

RENNES

NANTES



LES FABRIQUES  
LABORATOIRE(S)  
ARTISTIQUE(S)



LE BOUT DU  
LONGEUIL



CHAPELLE DEREZO  
BREST

NR(s)  
RENNES/NANTES  
MÉTROPOLIS



La coopération

**Nantes**  
**Rennes**  
**Brest**

Initiée entre Nantes et Rennes en 2009, la coopération entre les deux agglomérations est née avec la conviction que rassembler leurs atouts et leurs forces démultiplierait leur capacité d'agir et leur attractivité au niveau national et international. Préparer l'avenir ensemble, élaborer des projets complémentaires, parler d'une seule voix pour peser sur les politiques nationales et européennes quand des projets stratégiques pour l'Ouest le nécessitent, tel est le sens et l'ambition de cette coopération qui est guidée par 5 chantiers concrets : l'accessibilité et les transports, l'enseignement supérieur, la recherche et l'innovation, l'attractivité internationale, le tourisme et la culture. L'objectif

de la coopération dans le domaine de la culture est de renforcer le rayonnement des deux agglomérations en favorisant les dynamiques partenariales pour créer, dans la durée, des ponts entre des structures et des acteurs culturels existants ou soutenir leurs collaborations déjà à l'œuvre dans le cadre des politiques artistiques et culturelles des deux collectivités.

C'est dans cet esprit que la Ville de Brest et Dérézo ont rejoint en 2017 la coopération et s'engagent aux côtés de Nantes et Rennes pour élargir cet itinéraire et offrir de nouvelles opportunités de parcours, de rencontres et de mobilités aux artistes soutenus.

La coopération

**Chapelle Dérézo**

**Au bout du plongeur**

**Les Fabriques,**

**Laboratoire(s) Artistique(s)**

Les associations **Dérézo** de la ville de Brest et **Au bout du plongeur** de la métropole rennaise, ainsi que **Les Fabriques, Laboratoire(s) Artistique(s)** de Nantes, s'unissent pour réaliser un programme commun de soutien, d'accompagnement et d'accueil d'équipes artistiques dans le cadre d'un itinéraire de résidences entre les trois agglomérations. Cet échange permettra de croiser les compétences et les réseaux des trois structures accueillantes et de renforcer significativement la circulation des artistes entre les trois territoires. Au-delà d'un échange entre structures, il s'agit de mettre en commun les moyens que trois grandes métropoles peuvent apporter à des projets culturels, et de leur donner ainsi une dimension inter-régionale, avec l'ambition d'un rayonnement à l'échelle nationale.

**Qu'est-ce qu'un programme commun de résidences ?**

- C'est accompagner et accueillir une équipe artistique lors d'une résidence aux Fabriques, à Au bout du plongeur et à la Chapelle Dérézo (de 1 à 4 semaines dans chaque lieu), avec des temps de restitutions publiques.
- C'est accompagner la production des projets artistiques (soutien et contribution au financement des répétitions, participation aux coûts inhérents à la phase de recherche et de création).
- C'est accompagner la diffusion du projet à Brest, Nantes et Rennes en collaborant avec les structures de diffusion des trois agglomérations en organisant notamment un temps d'ouverture au public à la Chapelle Dérézo, à Au bout du plongeur et dans l'une des Fabriques (afin de favoriser la mobilisation des diffuseurs et programmateurs des trois territoires et croiser les publics).
- C'est accompagner une visibilité plus forte des projets en utilisant les outils de communication des structures accueillantes (site internet, visuels, médias locaux...).

## LES FABRIQUES, LABORATOIRE(S) ARTISTIQUE(S)

Le projet des **Fabriques** s'inscrit dans la volonté de la ville de Nantes de soutenir l'émergence artistique, les nouvelles formes de création et de prendre en compte les attentes des artistes et des créateurs. L'enjeu des **Fabriques** est de permettre à ces expériences qui représentent aujourd'hui une dynamique culturelle innovante de se développer dans les meilleures conditions. Cette démarche fait partie intégrante d'une politique globale qui a pour objectif d'apporter des solutions adaptées à la multiplication des initiatives artistiques, à la nécessité d'accompagner et de valoriser les cultures émergentes, à la volonté d'apporter des réponses collectives favorisant l'intérêt général et à la constitution de réseaux culturels à l'échelle locale, nationale et internationale.

Le projet **Les Fabriques, Laboratoire(s) artistique(s)** est un réseau d'espaces de création, de formation, de diffusion, de ressources, dans différents quartiers de la ville et ce pour les musiques actuelles, les arts numériques, le théâtre, la danse et toute autre discipline émergente et/ou novatrice.

Souplesse d'usages, modularité des espaces, diversité des esthétiques et accompagnement artistique : telles sont les lignes fortes de l'identité des **Fabriques**.

Ce projet est conduit collectivement\* et s'appuie sur des enjeux culturels, artistiques mais aussi sociaux et urbains.

\* Le projet municipal des Fabriques, laboratoire(s) artistique(s) de Nantes se développe avec les associations suivantes : Apo 33, Cie Chute Libre, Fragil, Frasques, La Luna, Le Dernier Spectateur, Mire, Pourparlers Production, Songo, Spoutnik, Trempolino, V.I.A. (virus d'intérêt artistique), Yolk.

## AU BOUT DU PLONGEOIR

**Au bout du plongeur** est une association impulsée par onze membres fondateurs\*, quinze administrateurs, plus de deux cent adhérent(e)s cette année et de nombreux partenaires.

Ensemble, ils initient et accompagnent cette aventure qui se propose d'être un véritable espace d'expérimentations et de recherches dans les domaines de l'art notamment, mais aussi des sciences humaines à l'architecture en passant par d'autres horizons... Diversement qualifiée de fabrique d'arts, de laboratoires d'idées et de rencontres, **Au bout du plongeur** est un espace où des artistes et d'autres chercheurs se côtoient pour y mener individuellement ou collectivement leurs « explorations ». Celles-ci sont menées en relation avec les membres de l'association mais également avec les habitants des villes qui l'environnent.

Pour mener à bien son projet, **Au bout du plongeur** s'est implanté au Domaine de Tizé (un équipement reconnu d'intérêt communautaire par Rennes-Métropole), un site magnifique au bord de la Vilaine, un lieu privilégié de promenades, un espace aujourd'hui où l'association développe un « site expérimental d'architectures ». Cette implantation, ce « port d'attache » essentiel pour l'association, permet toutefois à **Au bout du plongeur** de se déplacer à différents moments de l'année vers d'autres contrées pour y mener des expérimentations...

\* Au bout du plongeur a été créé en 2005 puis développé à l'initiative de 11 personnes : Dominique Chrétien / responsable artistique et culturel ; Erick Deroost / plasticien ; Mirabelle Fréville / programmatrice de films ; Benoît Gasnier / metteur en scène ; Cécile Gaudoin / architecte ; Cédric Gourmelon / metteur en scène ; Renaud Herbin / marionnettiste ; Dominique Launat / psychologue ; Olivier Maurin / metteur en scène ; François Possemé / musicien et réalisateur artistique ; Nathalie Travers / commissaire d'expositions.

## LA CHAPELLE DÉRÉZO

La **Chapelle Dérézo**, église désacralisée, se situe à Brest dans le quartier historique et populaire de Recouvrance. Tournée vers la mer, détruite pendant la seconde guerre mondiale, elle est un incroyable espace : 12 mètres de haut sous la nef et 225 mètres carrés de plateau. Consacrée aux arts vivants, la **Chapelle Dérézo** est tout d'abord le lieu de travail permanent de la **Compagnie Dérézo\*** (quartier général des répétitions, chantiers et laboratoires) mais c'est également une fabrique, un lieu d'expérimentation, pour les artistes d'ici et d'ailleurs, ouverte aux habitants de Brest.

Mise à disposition par la Ville de Brest, Dérézo a fait le choix de mettre à disposition son outil de travail à celles et ceux qui souhaitent chercher, travailler, expérimenter... Il s'agit d'une zone d'entraide, de croisement d'artistes et de disciplines de la scène contemporaine, d'une passerelle entre artistes et institutions. La **Chapelle Dérézo** favorise les essais et autorise le doute. Cet espace permet aux artistes de disposer du temps et des espaces nécessaires pour concevoir les gestes artistiques. Le temps pour tenter, le temps pour comprendre, le temps pour percevoir... son œuvre, son spectacle, sa démarche. La **Chapelle Dérézo** est équipée en son, lumière et vidéo, elle est chauffée et possède un atelier de petites constructions, une cuisine et des appartements.

Véritable pivot dans la politique culturelle de la Ville de Brest, en complicité avec les équipements de diffusion, plus de 100 équipes artistiques\*\* sont passées par la **Chapelle Dérézo**.

\* La Compagnie Dérézo est conventionnée avec le Ministère de la Culture et de la Communication - DRAC Bretagne, la Région Bretagne, le Conseil Départemental du Finistère et la Ville de Brest. Dérézo est accompagné par DEPLOY, programme international de Spectacle vivant en Bretagne.

\*\* Le Feu Follet, Théâtre des Cerises, Guiomar Campos, Youness Anzane, Théâtre du grain, Bernado Montet, A Petit Pas, Adèle Zouane, François Verret, Prototype theater, Jean-Paul Delore, Dieudonné Niangouna, Le Phare CCN - Centre Chorégraphique National du Havre, Dédale de clown, Compagnie Hiatus, Compagnie mO3, Moral Soul, Arne Sierens, Teatr Piba, Valéry Warnotte, Jean-Louis Le Vallégant, L'école du TNB - Théâtre National de Bretagne, Compagnie Les cambrioleurs, Benjamin Porée, Nina Santes...



## Teatr Piba - Thomas Cloarec DONVOR

Théâtre radiophonique / Brest

« *Tout ce qui nous interroge, ébranle nos certitudes, est aussi un lieu profond. Notre ignorance, notre fragilité sont des environnements profonds. Profond, c'est une frontière. Enfin... ça peut-être tout, prendre n'importe quelle forme, du moment que ça reste inaccessible à la clarté sèche du connu.* »

**David Wahl, Donvor**

Le projet de création **DONVOR** est né de premières rencontres entre les artistes du **Teatr Piba** et les scientifiques **Pierre-Marie Sarradin** et **Jozée Sarrazin**, en charge du laboratoire « Environnements profonds » de l'Ifremer, à Brest. Il s'est agi dès les premiers échanges d'imaginer une aventure au long cours dans laquelle se confronteraient leurs domaines respectifs de recherches et de création, mais également leurs pratiques, expériences et préoccupations. À terme de de cette collaboration, un spectacle vivant prenant pour point de départ la thématique des écosystèmes profonds, et qui transportera artistes et spectateurs dans une aventure en forme de journal radiophonique de bord poétique et fantastique.

Le **Teatr Piba** est une compagnie professionnelle basée à Brest. Sa création, en 2009, est la suite logique des rencontres et de collaborations de différents artistes comédiens, musiciens, metteurs en scène ayant en commun la langue bretonne que les parcours croisés et les expériences partagées ont conduit à un même désir : un théâtre en breton, contemporain et vivant.

**Mise en scène** : Thomas Cloarec. **Écriture, dramaturgie** : David Wahl. **Assistance à la mise en scène** : Mai Lincoln. **Scénographie, décors et costumes** : Nadège Renard. **Collectage sonore** : Pascal Rueff. **Création sonore et régie générale** : Gwénolé Peaudcerf. **Interprétation** : Charlotte Heilmann, Karine Dubé-Guillois. **Scientifiques associés** : Pierre-Marie Sarradin, Jozée Sarrazin, Kim Juniper. **Soutiens** : Coopération Nantes-Rennes-Brest pour un itinéraire d'artiste(s), Laboratoire d'excellence LabexMER, Région Bretagne, Convention Institut français - région Bretagne, Conseil Départemental Finistère, Ville de Brest, Consulat de France à Vancouver, IFREMER. En partenariat avec : le Laboratoire « Environnement Profond » Ifremer, Ocean Networks Canada, Université de Victoria

### Résidences

**Du 19 au 24 février 2018**

Résidence laboratoire  
Chapelle Dérézo (Brest)

**Du 22 au 25 mai 2018**

Au bout du plongeur  
Domaine de Tizé  
(Rennes-Métropole)

**Du 19 au 27 sept. 2018**

La Fabrique  
Bellevue-Chantenay  
(Nantes)

### Présentations publiques

**Jeu 24 mai 2018**

Au bout du plongeur  
Domaine de Tizé  
(Rennes Métropole)

**Jeu 27 septembre 2018**

dans le cadre d'un  
« Jeudi des fabriques »,  
La Fabrique  
Bellevue-Chantenay  
(Nantes)

**Date à confirmer**

Chapelle Dérézo (Brest)

### Résidences

**Du 2 au 13 avril 2018**  
Musée de la danse (Rennes)

**Du 5 au 15 sept. 2018**  
Au bout du plongeur  
Domaine de Tizé  
(Rennes-Métropole)

**Du 3 au 8 octobre 2018**  
La Chapelle Dérézo (Brest)

**Du 5 au 9 novembre 2018**  
La Fabrique  
Bellevue-Chantenay  
(Nantes)

### Présentations publiques

**Mercredi 12 avril  
2018 à 20h**  
Sortie de résidence  
au Musée de la danse  
(Rennes)

**Jeu 13 septembre  
Sam 29 et dim 30 septembre 2018**  
dans le cadre des  
« 25 heures au bout  
du plongeur ! »  
Domaine de Tizé  
(Rennes Métropole)

**À confirmer**

La Chapelle Dérézo (Brest)

**Jeu 8 novembre 2018**  
dans le cadre d'un  
« Jeudi des fabriques »,  
La Fabrique Bellevue-  
Chantenay (Nantes)

**Printemps 2019**  
Création à l'Hermine  
(Sarzeau)

## enCO.re - Katja Fleig ENGELSAM, EN JEU

Rennes

Depuis des années, les dessins de Paul Klee accompagnent **Katja Fleig** sur différentes recherches. À travers leur expression puissante et l'invitation à l'autodérision qu'ils communiquent, ils contiennent un important potentiel de transformation. Les « anges » dessinés par Paul Klee peuvent être définis comme des êtres en transformation - des anges en devenir. Leur approche non dépourvue d'humour nous incite à opérer des transformations à l'échelle humaine.

Chaque dessin d'ange, adossé à son titre, pose sa thématique et propose à la personne qui le regarde une surface de projection pour développer son propre cheminement de pensée. À partir de leurs langages respectifs, les artistes danseurs, musiciens, écrivains impliqués dans le projet interrogent et répondent aux oeuvres. Ces dialogues ont lieu en conscience du contexte historique de Paul Klee - qui entre en résonance sensible avec le contexte du monde actuel. Chaque dessin d'ange, adossé à son titre, pose sa thématique et propose à la personne qui le regarde une surface de projection pour développer son propre cheminement de pensée.

La compagnie **enCo.re** est créée à Rennes en 2003 par **Katja Fleig**, chorégraphe d'origine allemande.

En appui sur le champ chorégraphique, **Katja Fleig** développe un processus de création interdisciplinaire, invitant des artistes de différents univers artistiques.

Ce choix de croisements et de confrontation des identités artistiques caractérise son travail, tout comme celui d'interroger l'espace scénique, le rapport aux publics et les territoires de la représentation. Elle développe ainsi depuis quelques années des projets participatifs qui interrogent les usages des lieux ainsi que leur histoire.

Actuellement, le projet de la compagnie est articulé autour de la création, y compris de performances in-situ et la présence artistique sur le territoire (résidences et actions artistiques).

**Conception** : Katja Fleig / enCo.re. **En collaboration avec** : Julie Seiller (chanteuse), Gilles Amalvi (auteur), Alexis Fichet (dramaturge), Catherine Legrand (danseuse), Gaël Sesboué (danseur). **Co-productions** : L'Hermine (Sarzeau - 56), Musée de la danse (Rennes - 35) dans le cadre de la mission Accueil-studio. **Soutien** : Coopération Nantes-Rennes-Brest pour un itinéraire d'artiste(s). Ce projet bénéficie d'un soutien à la résidence par la DRAC Bretagne.







## Résidences

**Du 23 au 27 avril 2018**

**Du 25 au 30 mai 2018**

Au bout du plongeoir  
Domaine de Tizé  
(Rennes-Métropole)

**Du 12 au 17 octobre 2018**

La Chapelle Dérézo (Brest)

**Du 12 au 17 nov. 2018**

**Du 10 au 14 déc. 2018**

La Fabrique  
Bellevue-Chantenay  
(Nantes)

## Présentations publiques

**Mercredi 30 mai 2018**

Au bout du plongeoir  
Domaine de Tizé  
(Rennes Métropole)

**Mercredi 17 octobre 2018**

La Chapelle Dérézo (Brest)

**Judi 13 décembre 2018**

dans le cadre d'un  
« Jeudi des fabriques »,  
La Fabrique  
Bellevue-Chantenay  
(Nantes)

# Théâtre du Rictus - Marion Solange-Malenfant THE SNOW WOULD COVER UP

(titre provisoire)

Théâtre / Nantes

**THE SNOW WOULD COVER UP** a pour point de départ deux concepts : la syllogomanie et le syndrome de Diogène. Derrière ces mots se cache une obsession. Diogènes et syllogomanes sont des accumulateurs compulsifs. Sans cesse ils s'entourent d'objets. Impossible de les en empêcher.

Dès lors, **Marion Solange-Malenfant** s'interroge. Sommes-nous tous atteints ? Après tout, elle accumule aussi. Des objets qui lui serviront « peut-être un jour ». Qu'elle garde « au cas où », qu'elle garde parce que, avec eux, elle se souvient. Qu'elle garde parce qu'elle existe grâce à eux... Elle stocke des possibilités de vie. Mais à partir de quand le fait de garder devient une épopée, une sortie de route ? À partir de quand devient-on Diogène ? Le fait d'accumuler fait-il écho à une forme de dénuement ? Ou oubli de soi ou un oubli du monde ?

À travers **THE SNOW WOULD COVER UP**, **Marion Solange-Malenfant** souhaite questionner le rapport que nous avons aux objets et parcourir les chemins de traverses que certains empruntent pour se donner des réponses face aux exigences de la société. Loin de faire l'état des lieux d'une maladie, elle désire nous lancer sur les traces d'une Diogène et nous invite à fouiller dans les pans de son histoire.

**Marion Solange-Malenfant** est diplômée du Conservatoire de Nantes et d'un Master mise en scène et dramaturgie à l'Université de Nanterre. Elle a notamment été interprète pour Monique Hervouët, Annabelle Sergent, Yvon Lapous, Laurent Maindon et Laurent Brethome, et elle réalise des performances chorégraphiques avec la Compagnie danse Louis Barreau. Metteur en scène également, elle collabore avec **Solenn Jarniou** (Le Manager, les deux crapauds et l'air du temps), **Tiago Rodrigues** (Occupation Bastille), **Laurent Maindon** (Guerre et si ça nous arrivait ?) et **la Cie Les Maladroits** (Camarades). **THE SNOW WOULD COVER UP** est son premier projet d'écriture et de mise en scène.

**Conception, écriture et mise en scène** : Marion Solange-Malenfant. **Collaboration artistique et jeu** : Coline Barraud. **Conseil chorégraphie** : Alice Tremblay. **Création costumes** : Tiphaine Pottier. **Création lumière** : Emmanuel Larue. **Création son** : Mathias Delplanque. **Accompagnement et production** : Théâtre du Rictus. **Administration** : Le bureau des Arts. **Résidences** : Maison Julien Gracq, PadLoba, TU-Nantes, Au bout du Plongeoir, Les Fabriques laboratoire(s) artistique(s), La Chapelle Dérézo. **Soutien** : Aide à la maquette du département Loire-Atlantique, Coopération Nantes-Rennes-Brest pour un itinéraire d'artiste(s)

## Résidences

**Du 7 au 12 mai 2018**

Au bout du plongeoir  
Domaine de Tizé  
(Rennes-Métropole)

**Du 18 au 23 sept. 2018**

La Chapelle Dérézo (Brest)

**Du 5 au 11 novembre 2018**

La Fabrique  
Dervallières-Zola

## Présentations publiques

**Vendredi 11 mai 2018**

Au bout du plongeoir  
Domaine de Tizé  
(Rennes Métropole)

**Samedi**

**22 septembre 2018**  
Chapelle Dérézo (Brest)

**Vendredi**

**9 novembre 2018**  
La Fabrique  
Dervallières-Zola  
(Nantes)



# Les Éclaireurs compagnie - Simon Le Moullec ISSUES

Théâtre / Nantes

Dans un centre pénitencier pour hommes, Boris, auteur contemporain, anime un atelier d'écriture. Trois détenus sont volontaires pour y participer : 672, 58 et 99. Au gré des exercices proposés par Boris, le groupe se forme. Un projet naît : réécrire et jouer *Lysistrata*, la pièce subversive de l'auteur comique Aristophane. Lors de la guerre du Péloponèse, un groupe de femmes décide la grève du sexe pour convaincre les hommes de faire la paix. C'est alors qu'en pleine répétition, l'Intrus, détenu également, exhorte la bande à renverser littéralement la trame de la pièce antique... Une autre vision est proposée et acceptée par l'équipe. S'entame alors, entre quatre murs, une improvisation décalée et fantasque à la manière d'un road-movie déglingué où il sera question de méchouis, de sexe, d'utopie... et de liberté.

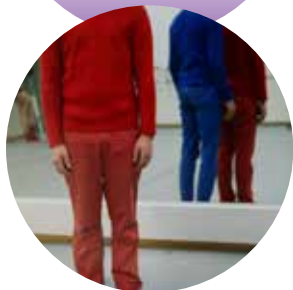
**Les Éclaireurs** est une structure artistique associative créée en 2016 à Nantes. **Simon Le Moullec**, comédien et metteur en scène formé au T.N.B., en assure la direction artistique. La vocation des Éclaireurs est d'interroger autant que d'exprimer une vision du monde où l'Homme explore, rêve, raconte, enfreint pour créer continuellement de l'inattendu. Cette pièce sera la première interprétation théâtrale du texte *ISSUES* de Samuel Gallet, paru en 2017.

Aujourd'hui **Simon Le Moullec** pose les fondations d'un premier cycle de travail qui interroge les notions de pouvoirs et de résistances en prenant appui sur les textes d'auteurs tels que José Saramago (*La Lucidité*, 2006 / *L'aveuglement*, 1995), de Gianna Cărbunariu (*Avant hier, Après demain*, 2008) ou bien Samuel Gallet (*ISSUES*, 2016). À travers ces oeuvres, il est question des désirs, des utopies et des visions que formulent des groupes de gens en marge de sociétés essoufflées. Ces zones d'exclusions où s'établissent, par le rêve et la nécessité, un renouvellement du politique.

**ISSUES** de Samuel Gallet, Éditions Espace 34

Ce spectacle fait partie de *Voisinages*, dispositif de diffusion des équipes artistiques de la Région Pays de la Loire.

**Mise en scène** : Simon Le Moullec. **Interprétation** : Alexis Fichet, Gilles Gelgon, Giuseppe Molino, Denis Monjanel, Nicolas Richard. **Scénographie** : Nicolas Comte et Yohann Olivier. **Création vidéo** : Nicolas Comte. **Création lumière** : Yohann Olivier. **Création son** : Guillaume Bariou. **Création maquillage** : Simon Livet. **Création costumes** : Catherine Boisgontier. **Régie générale** : Yohann Olivier. **Construction** : Les Ateliers du Grand T, François Corbal. **Administration** : Le bureau des Arts. **Production** : Les Éclaireurs Compagnie. **Co-production** : Le Grand T - théâtre de Loire atlantique, La Fonderie - Le Mans. **Avec le soutien de** : l'État - préfète de la Région Pays de la Loire - Direction des Affaires Culturelles - la Région Pays de la Loire - le conseil départemental de Loire Atlantique, et l'aide à la création de la Ville de Nantes, Coopération Nantes-Rennes-Brest pour un itinéraire d'artiste(s). **Résidences** : Le Grand T, Le Théâtre de l'Éphémère, La Fonderie, Au bout du Plongeoir, Les Fabriques laboratoire(s) artistique(s), La Chapelle Dérézo



## Compagnie L'Unanime - Laura Fouqueré & Cyril Ollivier

### NORMAL, ANORMAL, PARANORMAL (titre provisoire)

Théâtre / Rennes

Qu'est-ce qui est normal ? Est-ce normal d'agir ainsi ? Est-ce normal de penser cela ? Qui régit les normes ? Comment le contexte déforme la norme ? Qui dicte ce qui est normal ou non ? Qu'est-ce que l'anormalité raconte de nous ? Qu'entendez-vous par anormal ?

L'Unanime se pose la question de la norme, de ce qui est attendu, du standard, de la coutume, de ces choses que l'on fait sans ne plus trop bien savoir pourquoi (se faire la bise, s'offrir des cadeaux, s'embrasser sous une plante verte à un moment précis de l'année). Qu'attendons-nous les uns des autres ? Qu'est-ce que je m'impose ? Qu'est-ce que j'impose à l'autre ? À quel jeu joue-t-on ? Un jeu de stratégies, de mémoire, de chance, de probabilité, de tactique, de collaboration.

Pour aborder ces questions du « standard », L'Unanime souhaite s'associer à des artistes qui ont développé dans leurs pratiques des endroits de virtuosité avec leur corps. Ensemble, ils réfléchiront à recréer de manière artificielle des situations « normales » qu'ils chercheront à bousculer. Ils joueront des rôles, ils les déjoueront. Afin de comprendre ce qui nous rassemble, nous différencie, nous lie, nous échappe. Ils convoqueront l'absurde, le détournement, la bêtise, la beauté. Mêleront le vrai, le faux, le presque vrai, le pas tout à fait faux.

Depuis leur rencontre à l'École des Arts Décoratifs de Strasbourg, Laura Fouqueré et Cyril Ollivier travaillent ensemble, et cherchent à créer des formes vives, accueillantes, réfléchies, drôles, intrigantes comme un feu en activité, colorées comme un coucher de soleil.

L'Unanime fait partie du « Gang » des artistes associés du Vivat, scène conventionnée danse et théâtre à Armentières (59), pour la saison 2017/2018.

**Conception et réalisation :** Laura Fouqueré & Cyril Ollivier. **Composition musicale :** Cyril Ollivier. **Scénographie :** Laura Fouqueré & Studio Monsieur (Manon Leblanc et Romain Diroux). **Production :** Compagnie l'Unanime. **Coproductions :** Le Vivat (Armentières - 59), Vertical Détour / le Vaisseau, fabrique artistique au Centre de Réadaptation de Coubert (77), le TU-Nantes (44), L'Avant-Scène (Cognac - 16), La Paillette (Rennes - 35). **Soutiens :** le Théâtre de Poche à (Hédé - 35) (en cours), le Monfort théâtre (Paris - 75) (en cours), les Maisons Folie (Lille - 59) (en cours), Coopération Nantes-Rennes-Brest pour un itinéraire d'artiste(s).

## Dédale de clown - Yano Benay MUR AÏE

Art mural et burlesque / Brest

### Résidences

**Du 26 juin au 5 juillet 2018**

Au bout du plongeoir  
Domaine de Tizé  
(Rennes-Métropole)

**Du 10 au 17 sept. 2018**

La Chapelle Dérézo (Brest)

**Du 11 au 19 octobre 2018**

La Fabrique  
Dervallières-Zola (Nantes)

### Présentations publiques

**Judi 5 juillet 2018**

Au bout du plongeoir  
Domaine de Tizé  
(Rennes Métropole)

**Samedi 22 sept. 2018**

La Chapelle Dérézo (Brest)

**Judi 18 octobre 2018**

dans le cadre d'un  
« Judi des fabriques »,  
La Fabrique  
Dervallières-Zola (Nantes)

**MUR Aïe** raconte, à travers une banale histoire de voisinage, comment deux personnes peuvent basculer de la relation la plus cordiale vers le déchirement le plus total.

« Deux spécialistes de l'archéologie murale » vont dévoiler les histoires cachées dans les fissures du bâti. En fouillant les décombres présents au pied du mur, ils découvrent différents matériaux et objets. Avec ces vestiges, ils reconstituent, sur la façade, différents épisodes de la vie de ce lieu : celle des voisins ayant vécu là. Deux histoires se jouent en filigrane et entrent en résonance : celle des deux protagonistes et celle des anciens habitants des lieux.

Au fil de cette performance, un paysage, une sorte d'habitat fantôme, se déploie sur et devant le mur. À la fin reste la trace de leur travail de reconstitution et de leurs actes manqués, comme un puzzle en bas relief qui révèle la tragédie passée dans ces murs : une trace poétique et forte.

Souvent traité de manière anecdotique, la thème du conflit de voisinage résonne particulièrement à notre époque où le repli sur soi et l'érection de frontières revient comme un phénomène de société. Parler d'un sujet grave, et en explorer la veine comique pour mettre en évidence l'absurdité humaine.

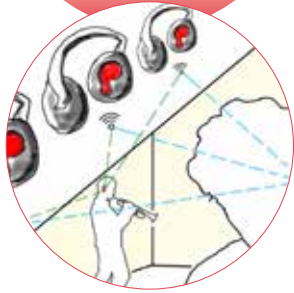
Coopérer ou disparaître : tel est le dilemme ? Allons-nous droit dans le mur ?

Fondée en 2003, **Dédale de Clown** est installée à Brest. La compagnie porte, à travers ses spectacles, un regard oblique sur le monde, une vision poétique de celui-ci en convoquant les arts du clown, du masque, de la pantomime mais aussi arts du cirque, les arts visuels, numériques, chorégraphiques. Il s'agit de défendre un art populaire mais exigeant.

Ses terrains d'expérimentations et d'investigations sont multiples : scène, rue, salle, chapiteau, escalier, tram, musées, cabines téléphoniques, jardin... Le clown se loge dans tous les interstices du monde.

**Écriture et interprétation :** Yano Benay et Frédéric Rebière. **Direction d'acteur et mise en scène :** Paola Rizza. **Photographie :** Nicolas Hergoualc'h. **Création sonore :** en cours. **Coproduction :** L'Atelier Culturel (Landerneau). **Soutien :** Coopération Nantes-Rennes-Brest pour un itinéraire d'artiste(s).





## ULTRA//SONORE - Soizic Lebrat

### RADIOPHONIUM

Musique / Nantes

**RADIOPHONIUM** met à nu l'oreille du musicien en donnant à voir et à entendre la logique auditive qui le met en mouvement, dans l'espoir de percer un peu de ce mystère de l'écoute.

« En partant de l'hypothèse que l'oreille reste l'organe moteur dans mes logiques d'écritures sonores, je cherche à mettre en son ma posture, dans le but d'intégrer cette nouvelle dimension dans la composition musicale et sonore instrumentale. Grâce à la captation du son binaural, notre vécu auditif, que nous soyons acteur ou actrice, auditeur ou auditrice, à un point fixe ou en mouvement, ce vécu auditif de l'instant peut être révélé. L'écriture musicale de **Radiophonium** intègre ce critère de mise en espace du son par le corps en mouvement du musicien-performeur. Elle devient écriture chorégraphique de l'écoute. Le musicien-performeur, doté de microphones miniatures dans les oreilles, fait entendre le mouvement et donne à voir le chemin de l'écoute. Une nouvelle situation spatialisée de concert se crée. L'auditeur muni d'un casque audio entre dans l'intimité de l'oreille des performeurs. En choisissant leurs points d'ouïes dans l'instant de la performance, musiciens et auditeurs participent d'une re-composition de l'œuvre globale en démultipliant ses formes sonores. »

**Soizic Lebrat**

Engagée dans une démarche expérimentale, **Soizic Lebrat** mène des projets de création en musique qui intègrent des espaces de recherche scientifique via l'expérimentation des pratiques et des processus qu'elle met en œuvre : *Ope1000* (2007-2009), *Bleu solo* (2010-2014) *Fabrique de musique* (2012-2018), *Radiophonium* (2016-2019), *Double Frictional Wheel* (2017-2020).

**Conception, composition et direction artistique** : Soizic Lebrat. **Réalisation technique** : Anne-Laure Lejosne & Lucas Pizzini. **Musicien(nes)/danseur(ses) interprètes** : Soizic Lebrat (violoncelle), Anne-Laure Lejosne (flûte traversière), Alice Duchesne (danse, voix), Lucas Pizzini (flûte traversière) + musiciens invités. **Structure de production** : ULTRA//SONORE. **Soutiens financiers** : Drac Pays-de-la-Loire (DICAM), Coopération pour un itinéraire d'artiste(s), CNC (DICRÉAM) et SPEDIDAM (sous réserve). **Accueil en résidence** : Lolab (Nantes), Conservatoire Musique & Danse (Saint-Nazaire), Fabrique Bellevue-Chantenay (Nantes), Le Grand B (Saint-Herblain), Au bout du plongeoir (Rennes), Chapelle Dérézo (Brest). **Partenaires** : Jetfm (Nantes), Les Docks du Film (Nantes)

#### Résidences

**Du 3 au 6 juillet 2018**

Au bout du plongeoir  
Domaine de Tizé  
(Rennes-Métropole)

**Du 10 au 16 sept. 2018**  
**Du 8 au 14 octobre 2018**

La Fabrique  
Bellevue-Chantenay  
(Nantes)

**Du 29 octobre**  
**au 3 novembre 2018**

La Chapelle Dérézo (Brest)

#### Présentations publiques

**Judi 5 juillet 2018**

Au bout du plongeoir  
Domaine de Tizé  
(Rennes Métropole)

**Samedi 15 sept. 2018**

Dans le cadre de l'événement Mais Yes!  
Lolab, 38 Breil (Nantes)

**Judi 11 octobre 2018**

dans le cadre d'un  
« Jeudi des fabriques »,  
La Fabrique  
Bellevue-Chantenay  
(Nantes)

**Judi 1<sup>er</sup> novembre 2018**

La Chapelle Dérézo (Brest)

**Novembre 2018**

Festival Instants Fertiles  
(Saint-Nazaire)

#### Résidences

**Du 9 au 19 juillet 2018**

Au bout du plongeoir  
Domaine de Tizé  
(Rennes-Métropole)

**Du 8 au 14 octobre 2018**

La Fabrique  
Dervallières-Zola (Nantes)

**Du 15 au 21 octobre 2018**

La Fabrique  
Bellevue-Chantenay  
(Nantes)

#### Présentations publiques

**Judi 19 juillet 2018**

**Samedi 29 et dimanche 30**

**septembre 2018**

dans le cadre des  
« 25 heures au bout  
du plongeoir »  
Domaine de Tizé  
(Rennes Métropole)

**Judi 11 et vendredi**  
**12 octobre 2018**

La Fabrique Dervallières-  
Zola (Nantes)

**Judi 18 et vendredi**  
**19 octobre 2018**

La Fabrique Bellevue-  
Chantenay (Nantes)



## LaDude - Chloé Maniscalco & Laure Catherin

### JOIE

Théâtre / Rennes

**JOIE** est une création collective, une écriture de plateau avec une grande équipe et le pari suivant : dans un format hors norme bousiller l'angoisse, la déconstruire, l'enterrer, en faire le deuil avec le spectateur et réinterroger la fête. Avec, tout au long du spectacle, la question de la joie, qui se cherche dans la manière de sauver les situations, d'être, de jouer, mais aussi dans le rapport avec le spectateur.

**LaDude**, à l'origine de ce projet, cherche où se situe l'expérience de la joie. Et donc de la joie partagée. Ce qui va de pair peut-être avec une certaine tendresse... Être tendre et en joie, sans nier la violence de l'être au monde, mais en tentant au contraire de l'accepter, et d'en faire quelque chose, la dépasser.

**JOIE** est une tentative de re-questionner le quotidien, notre capacité à nous émerveiller, à être ému, touché, ouvert.

**LaDude** est une compagnie théâtrale qui regroupe deux metteuses en scène/actrices/autrices issues du TNB : **Chloé Maniscalco** et **Laure Catherin**. Deux regards différents, deux esthétiques complémentaires au sein de **LaDude**, terreau commun de leurs questionnements et de leurs tropismes. La compagnie travaille avec un large groupe de créateurs-acteurs, de créateurs-auteurs mais aussi de créateurs-lumière ou son, scénographie et costumes, qui forment une constellations de jardiniers dont **LaDude** ne saurait être dissociée.

Pour ce projet, c'est une grande équipe de 29 personnes qui prend part à la création. Sur scène, le dispositif, sous forme de déambulation à l'intérieur d'une boîte à jouer, fonctionnera avec six acteurs, deux musiciens et au centre : le public, qui entre dans **JOIE** en commençant par l'angoisse, puis déroule le fil du deuil, de l'angoisse, pour aboutir à la fête.

**Mise en scène** : Chloé Maniscalco. **Collaboration artistique** : Laure Catherin. **Interprétation** : Lou Rousselet, Gaëtan Vettier, Ophélie Trichard, Laure Catherin, Romain Brosseau, Damien Gabriac, Marina Keltchewsky, Marie Thomas, Juliette Salmon, Marina Monmirel, Alexandra Branel, Mathilde Anquez, Wilhem Mahtallah, Yann Lefeuvre, Johanne Thibaut, Laure Werckmann, Nathan Bernat, Tristan Rothlut, Claire Ducroz, Lucie Tarrade, Teddy Bogaert. **Scénographie** : Alexis Georges Cauvin, Agathe Ougier. **Costumes** : Mathilde Molinié. **Lumière** : Julia Riggs, Arnaud Cheron. **Musique** : Marie Laure Picard, Thibault Bois. **Résidences** : Hôtel Pasteur Rennes, Fabrique Autonome des Acteurs Bataville. **Soutien** : Coopération Nantes-Rennes-Brest pour un itinéraire d'artiste(s)



## Compagnie Lux Obscura - Carole Novak

### SHIFT - #1 Solace (Consolation) #2 Constriction #3 Catharsis

Installation performance-chorégraphie / Brest

#### Résidences

**Du 10 au 14 sept. 2018**

Au bout du plongeur  
Domaine de Tizé  
(Rennes-Métropole)

**Du 22 au 26 octobre 2018**

La Chapelle Dérézo (Brest)

**Du 3 au 7 décembre 2018**

La Fabrique  
Bellevue-Chantenay  
(Nantes)

#### Présentations publiques

**Jeudi 6 décembre 2018**

dans le cadre d'un  
« Jeudi des fabriques »,  
La Fabrique  
Bellevue-Chantenay  
(Nantes)

**SHIFT** est un triptyque sur l'expérience de la transformation, le passage d'un état à un autre. Une transformation du soi qui va venir s'expérimenter au niveau des émotions, puis du corps et enfin de l'esprit.

S'appuyant sur l'expérience personnelle de **Carole Novak** (burn-out et reconstruction), **SHIFT** se détache cependant de tout pathos et a pour finalité d'offrir un espace pour penser les processus de mutation de soi, précurseurs d'une société en évolution.

**SHIFT** se déploie en trois installations successives : #1 Solace (Consolation), #2 Constriction et #3 Catharsis. Dans sa dimension réflexive, **SHIFT** permet d'envisager vers un rapport à soi et à l'autre où la sensibilité, la sollicitude et la bienveillance ont leur place - qui contient le germe d'une mutation profonde de la société. L'acte artistique est formidable en ce qu'il est un outil d'évolution tant pour le spectateur que pour l'artiste, il permet de donner à réfléchir et à ressentir dans le même temps. Giacomo Rizzolatti, dans son livre *Les Neurones miroirs*, nous explique que les neurones miroirs sont une catégorie de neurones du cerveau qui présentent une activité aussi bien lorsque l'individu exécute une action que lorsqu'il observe un autre individu exécuter cette action ou encore lorsqu'il ne fait qu'imaginer cette action. Ainsi, si on replace cette activité du cerveau dans un contexte artistique, observer serait alors comme traverser l'expérience soi-même. Dans sa dimension sensorielle, **SHIFT** est un espace intime, immersif et méditatif où les mots, les frôlements de corps et les silences vont permettre d'expérimenter à un niveau sensible - dans des états de corps de plus en plus subtils - un cheminement intérieur transformateur.

Formée au « Live art » et « performance art » en Grande-Bretagne, **Carole Novak** a un parcours artistique transdisciplinaire. Son premier triptyque, intitulé *CAMERA OBSCURA*, abordait la question du rapport au regard, à l'intime et au dévoilement de soi, sous la forme d'installations-performances immersives dans un rapport de un-à-un avec le spectateur. Ayant traversé ces dernières années des expériences et des états de corps qui lui ont permis d'expérimenter une mutation profonde, son focus artistique s'est alors déplacé vers les notions de modification, de déplacement intérieur, de « transformations silencieuses », comme le décrit François Jullien dans son livre éponyme.

**Création et performance** : Carole Novak. **Soutien** : Coopération Nantes-Rennes-Brest pour un itinéraire d'artiste(s). La Cie [Lux obscura] est accueillie au Théâtre de l'Instant à Brest.





**Association Perspective  
Nevski\* & Nina Fisher  
LA VIE DES BORD(e)S**

**Contact:**  
Sandrine Roche  
Tél. : 06 86 85 95 49  
perspective.nevski@gmail.com  
Elisabeth Gilly  
Tél. : 01 48 51 39 62  
eli.gilly@free.fr  
Pierre Boscheron  
Tél. : 06 88 08 54 28  
pierreboscheron@free.fr  
www.associationperspectivenevski.fr  
www.soundcloud.com/nina-fisher-music

**Le Joli Collectif  
AVEUGLES**

**Contact:**  
Elisabeth Bouëtard  
elisabeth.bouetard@lejolicollectif.com  
Tél. : 02 99 84 62 88  
www.theatre-de-poche.com

**Lucane  
DE LA CAVE AU GRENIER**

**Contact:**  
lucane@hotmail.fr  
www.lucane.eu



**Vlam Productions  
KROMOS**

**Contact:**  
vlamproductions@gmail.com  
Tél. : 06 85 16 70 65  
www.3615vlam.com  
Charles-Eric Besnier / Bora Bora Productions  
Tél. : 06 89 59 05 43  
cherbesnier@gmail.com

**Hiatus  
VOUS N'ÊTES PAS LÀ  
PAR HASARD**

**Contact:**  
contact@compagniehiatus.com  
Tél. : 06 14 06 58 84  
www.compagniehiatus.com

**Naparo Prod  
WHO'S THE PROTAGONIST?**

**Contact:**  
anberree.ludi@gmail.com  
Tél. : 06 71 34 36 43  
www.facebook.com/Whos-the-protagonist-1750463511886593/

# Les Artistes de la Coopération 2018



**Rencontre des 9 compagnies à l'occasion  
du festival DansFabrik à Brest le 16 mars 2018.**

# Calendrier 2018

## Contacts

### Teatr Piba DONVOR

24 mai 2018

Au bout du plongeur, Rennes-Métropole

**Jeudi 27 septembre 2018**

Fabrique Bellevue-Chantenay, Nantes

**À confirmer**

Chapelle Dérézo, Brest

**Contact :**

Mareen Menigault

Tél. : 06 38 68 01 84

teatr.piba@gmail.com

www.facebook.com/piba.teatr

### Compagnie enCO.re ENGELSAM, EN JEU

Jeudi 12 avril 2018

Musée de la danse (Rennes)

**13, 29 et 30 septembre 2018**

Au bout du plongeur, Rennes-Métropole

**À confirmer**

Chapelle Dérézo, Brest

**Jeudi 8 novembre 2018**

Fabrique Bellevue-Chantenay, Nantes

**Contact :**

contact@enco-re.eu

Tél. : 06 07 88 44 45

www.enco-re.eu

### Théâtre du Rictus

#### THE SNOW WOULD COVER UP

Mercredi 30 mai 2018

Au bout du plongeur, Rennes-Métropole

**Mercredi 17 octobre 2018**

Chapelle Dérézo, Brest

**Jeudi 13 décembre 2018**

Fabrique Bellevue-Chantenay, Nantes

**Contact :**

Marion Solange-Malenfant

marion\_malenfant@hotmail.fr

Tél. : 06 50 88 52 98

Théâtre du Rictus (administration)

lmaindon@free.fr

Tél. : 06 89 77 67 54

### Les Éclaireurs compagnie

#### ISSUES

Vendredi 11 mai 2018

Au bout du plongeur, Rennes-Métropole

**Samedi 22 septembre 2018**

Chapelle Dérézo, Brest

**Vendredi 9 novembre 2018**

Fabrique Bellevue-Chantenay, Nantes

**Contact :**

cie.leseclaireurs@gmail.com

Tél. : 06 16 02 68 37

### L'Unanime NORMAL, ANORMAL, PARANORMAL

Jeudi 5 juillet 2018

**Samedi 29 et dimanche 30 septembre 2018**

Au bout du plongeur, Rennes-Métropole

**À confirmer**

Chapelle Dérézo, Brest

**Jeudi 10 janvier 2019**

Fabrique Bellevue-Chantenay, Nantes

**Contacts :**

Laura Fouqueré

Tél. : 06 71 40 17 27

Cyril Ollivier

Tél. : 06 81 80 04 83

compagnie.lunanime@gmail.com

Anne Delmotte (administration & production)

Tél. : 06 63 59 23 97

prod.lunanime@gmail.com

www.lunanime.fr

### Dédale de clown

#### MUR AÏE

Jeudi 5 juillet 2018

Au bout du plongeur, Rennes-Métropole

**Samedi 22 septembre 2018**

Chapelle Dérézo, Brest

**Jeudi 18 octobre 2018**

Fabrique Bellevue-Chantenay, Nantes

**Contacts :**

Yano Benay

Tél. : 06 61 76 02 11

yano-dedale@orange.fr

Stéphanie Le Fur (production)

Tél. : 06 87 53 74 97

dedale.prod@gmail.com

www.dedale-cirque.fr

### ULTRA//SONORE RADIOPHONIUM

Jeudi 5 juillet 2018

Au bout du plongeur, Rennes-Métropole

**Samedi 15 septembre 2018**

dans le cadre de l'événement Mais Yes !

Lolab, 38 Breil (Nantes)

**Jeudi 11 octobre 2018**

Fabrique Bellevue-Chantenay, Nantes

**Jeudi 1er novembre 2018**

La Chapelle Dérézo (Brest)

**Contact :**

soizic.lebrat@gmail.com

www.soiziclebrat.eu

### LaDude JOIE

Jeudi 19 juillet, Samedi 29 et dimanche 30  
septembre 2018

Au bout du plongeur, Rennes-Métropole

**Jeudi 11 et vendredi 12 octobre 2018**

Fabrique Dervallières-Zola (Nantes)

**Jeudi 18 et vendredi 19 octobre 2018**

Fabrique Bellevue-Chantenay

**Contact :**

Sophie Fleischl (administration)

ladudecie@gmail.com

Tél. : 06 83 70 58 19

www.facebook.com/LaDudecie

### Lux Obscura

#### SHIFT

**Jeudi 6 décembre 2018**

Fabrique Bellevue-Chantenay, Nantes

**Contact :**

administration.luxobscura@gmail.com

carolenovak.fr@gmail.com

Tél. : 06 62 35 29 47

www.carolenovak.com

# Contacts

## Les Fabriques, Laboratoire(s)

### Artistique(s), Nantes

#### Fabrique Bellevue-Chantenay

30 place Jean Macé, Nantes

#### Fabrique Dervallières-Zola

19 rue Jean-Marc Nattier, Nantes

Fabrique Ile de Nantes

Boulevards Léon Bureau et Prairie-au-Duc, Nantes

**Contacts :** lafabrique@mairie-nantes.fr

marie.chapelain@nantes.fr

www.lafabrique.nantes.fr

Tél. : 02 40 41 65 81 / 02 40 41 65 67

## Chapelle Dérézo, Brest

13 Rue de Maissin, Brest

### Adresse de correspondance :

Dérézo

48 rue d'Armorique

29200 BREST

**Contact :** chapelle@derezo.com

www.derezo.com et www.chapelle-derezo.com

Tél. : 02 98 48 87 11

## Au bout du plongeur, Rennes-Métropole

Domaine de Tizé, Thorigné-Fouillard

**Contact :** plateforme@auboutduplongeur.fr

www.auboutduplongeur.fr

Tél. : 02 99 83 09 81 / 06 77 59 46 40