

# Muraie

Compagnie Dédale de Clown

## Fiche technique

*Merci de lire attentivement cette fiche technique afin d'accueillir le spectacle dans les meilleures conditions*

**Spectacle fixe, tout public à partir de 6 ans**

**Jauge** 300 personnes à 500 personnes selon configuration.

**Durée** : 55 minutes

Installation idéale du public en frontal sur moquettes et gradins pour de bonnes conditions d'écoute et de visibilité. **(non fournis par la Cie)**

Le spectacle se joue dans une rue, sur une place, contre un mur, sur un sol plat relativement lisse en bitume, béton ou stabilisé. **(pas de pelouse)**.

**Au regard des fortes chaleurs subies ces dernières années, merci de privilégier des horaires de jeu en fin de matinée ou en fin de journée et dans l'idéal des lieux ombragés pour le public et les artistes, pour le bien-être de toutes et tous.**

### Espace de jeu

**Un mur** de minimum 7m50 de long par minimum 3m de haut.

Si présence de trottoir devant le mur, fournir les mesures et nous consulter pour adapter l'espace scénique.

Si retour de toiture au dessus de l'espace scénique, hauteur minimale 4,60 m.

**Espace de jeu**: 9 mètres devant le mur, 14 mètres de largeur., voir **plan d'implantation**

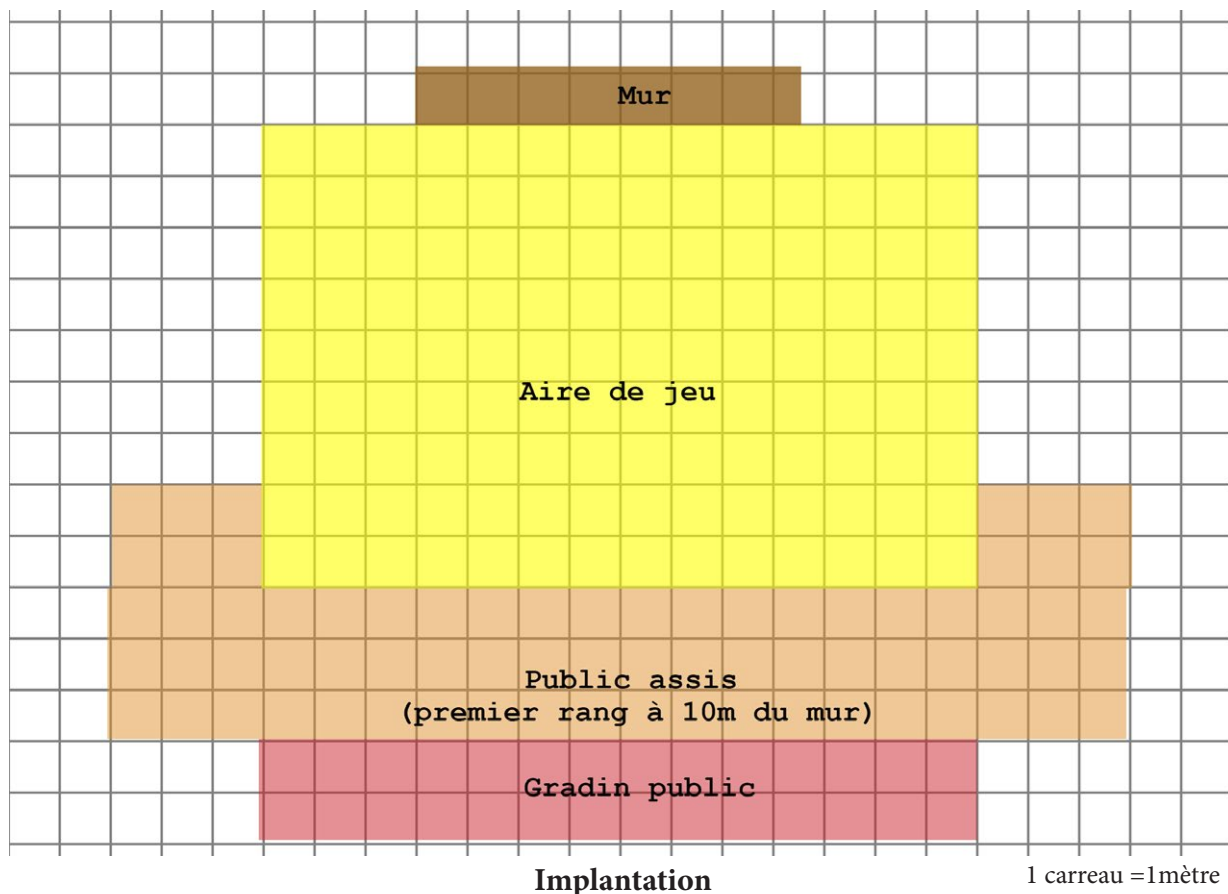
**Validation du lieu de jeu sur photographies au minimum 1 mois avant la date.**

**A noter** : Utilisation d'un pistolet d'alarme (timing sur demande) et de fumigènes pendant le spectacle.

**Pas de système son**

**Prévoir un gardiennage de la scénographie**





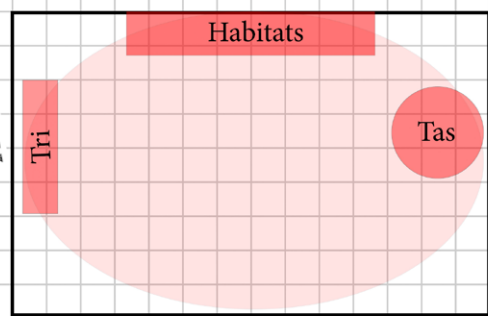




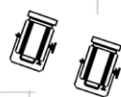
La CIE  
fournit

4 PC 500  
2 PAR 300  
sur pied

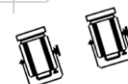
Prévoir  
2X16A  
à jardin et cour



Le spectacle Muraie peut jouer de nuit.  
La Cie fournit les projecteurs sur pieds en latéral.  
Le lieu d'accueil fournit 4 PC 1000  
sur deux pieds pour la face. (ou équivalent LED,  
nous consulter)



4 PC 1000 sur pied  
**A FOURNIR**  
Ouverture scène : 15 mètres



**Préparation du spectacle :** 4 heures minimum. Accès au lieu du spectacle avec fourgon 12m3 (H 2M60) pour installation. Une personne de l'organisation pour aider au déchargement.

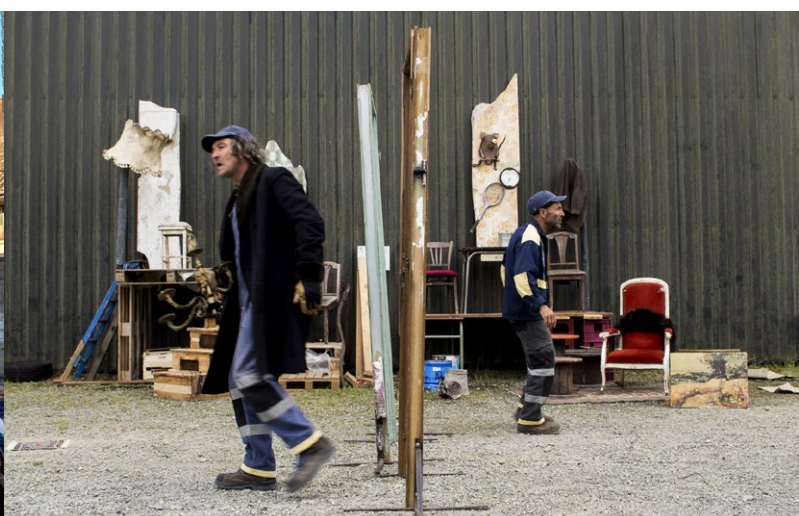
**Loge :** Prévoir un espace de loge en dur, permettant l'échauffement des comédiens, avec électricité.

**Durée du démontage :** 2 heures. Une personne de l'organisation pour aider au chargement.

**Arrivée de l'équipe à J -1 et départ J+1 à plus de 200km de Brest.** Frais de déplacement aller/retour au départ de Brest - 0,65 euro / Km - Prévoir l'accès et le stationnement pour un fourgon 12m3.

**Hébergement / Restauration :** 3 personnes en tournée - (4 si présence de la personne chargé de la diffusion)  
Chambres **single** - Pas de régime particulier.  
Prévoir lavage de costumes si plusieurs représentations.

**Tarif sur devis.** Dégressif si plusieurs représentations.  
Une représentation par jour, pas de première partie sur l'espace de jeu.



**Contact Régie/Technique :** Nicolas Hergoualch  
06 87 38 98 84 / nicolas.hergoualch@gmail.com

**Contact artistique :** Yano Benay  
06 61 76 02 11 / yano-dedale@orange.fr

**Contact diffusion :** Yann Guillemot  
06 01 84 24 01 / yann@lautreproduction.fr



**Compagnie Dédale de Clown**  
2, venelle Victor Rossel - 29200 BREST  
Siret : 450 893 573 000 37 - APE : 9001Z  
Licence d'Entrepreneur de Spectacles  
PLATESV-R2020-009868  
**Administration**  
Fanny Rossignol - 09 80 55 95 59  
dedale@dedale-cirque.fr